

Créations pédagogiques multimédia e-learning / Conseil et gestion de projets



Au service de vos projets pour bâtir la société de la connaissance

Tél 0467.42.68.11
GSM 0621.44.78.51
info@expertweb.fr

La gamme disponible

Excel

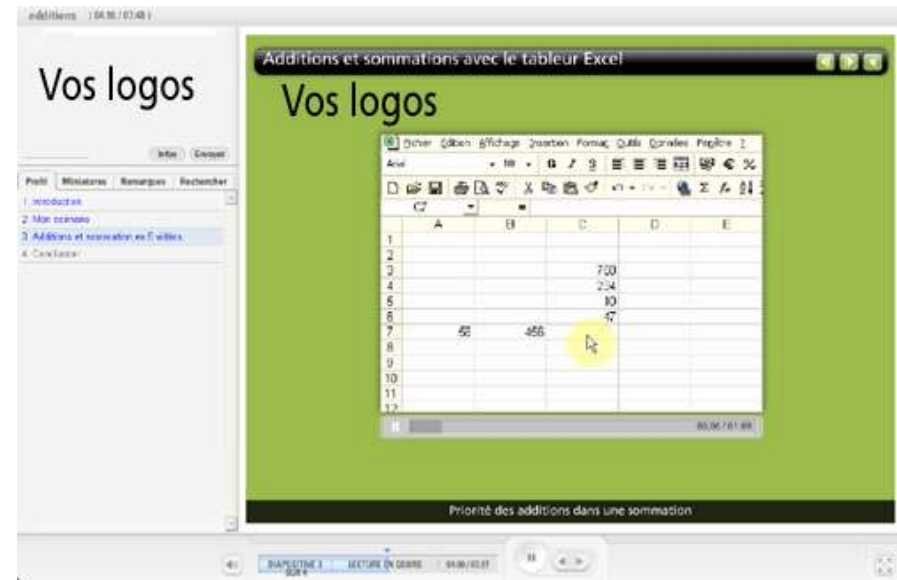
Additions et sommations avec Excel

Durée : 7mn48

Contenu :

La version logicielle retenue est excel 2007.

Cette présentation contient outre une introduction, cinq vidéos sonorisées de manipulations à l'écran pour réaliser les additions et des sommations avec Excel, en introduisant la notion de cellules, de cellule active, de barre de formule, de sommation automatiques, d'addition de contenus non adjacents, de priorités des additions.



La gamme disponible

Excel

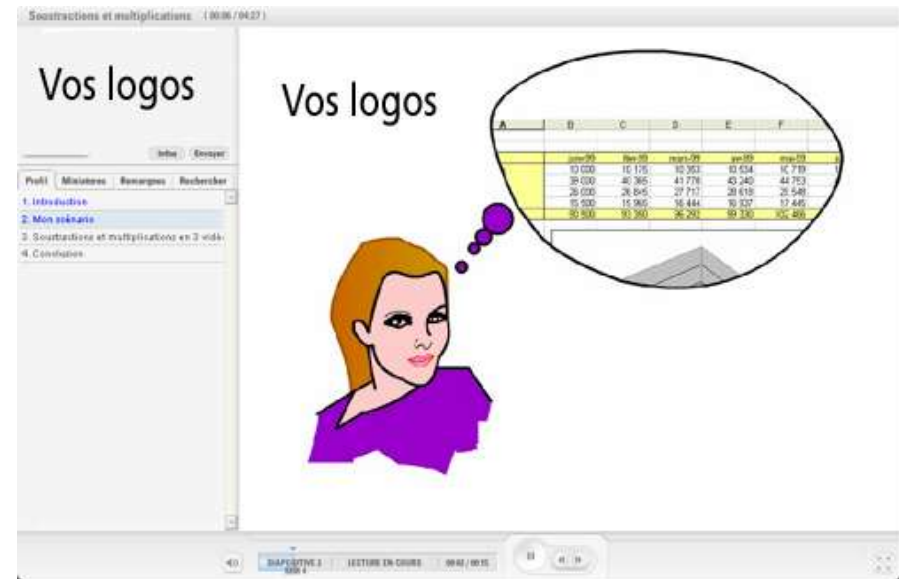
Soustractions et multiplications avec Excel

Durée 5mn

Contenu :

La version logicielle retenue est excel 2007.

Cette présentation contient outre une introduction, trois vidéos sonorisées de manipulations à l'écran pour réaliser les soustractions et des multiplications avec Excel, en introduisant la notion de cellules, de cellule active, de barre de formule, d'opérateurs numériques, de soustraction enchainées ou de multiplications successives, enfin de mixage entre les opérations.



La gamme disponible

Excel

Divisions et priorités des calculs avec Excel

Durée 4mn

Contenu :

La version logicielle retenue est excel 2007.

Cette présentation contient une introduction, une vidéo sonorisée de manipulations à l'écran pour réaliser une division avec Excel, en introduisant la notion de priorité des calculs avec l'introduction de parenthèses dans les formules.



La gamme disponible

Excel

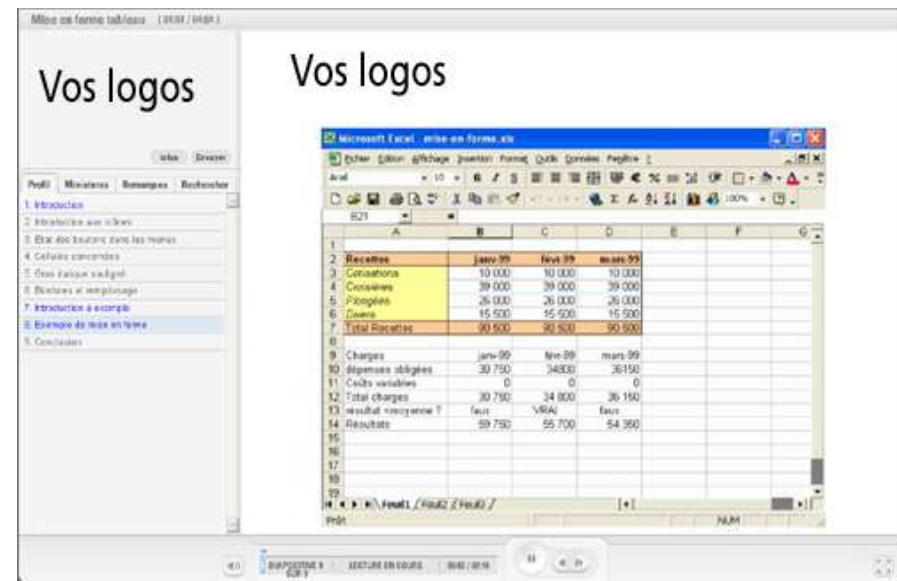
Mise en forme d'un tableau avec Excel

Durée 4 mn

Contenu

Cette présentation contient une introduction, une vidéo sonorisée de manipulations à l'écran pour réaliser une mise en forme de tableau avec Excel, : gras, italique, souligné, bordure et remplissage.

La notion d'icônes, d'état des boutons dans les menus, de cellules de références est également introduite.



TVA (00:03 / 07:24) Titre/temps écoulé/ durée de la présentation | PIÈCES JOINTES

Vos logos et titres

Contenus

Bienvenue sur cette introduction

La Taxe sur la Valeur Ajoutée : TVA

19,6% 0,055 0,021 5,5% 2,1% 0,196

Table des matières

Afficher/Masquer laTable des matières

DIAPOSITIVE 1 SUR 24 INTERROMPU 00:03 / 00:06

Contrôle de la lecture

ExpertWeb

The screenshot shows a presentation window titled "Optimiser_image_numerique (04:42 / 05:33)". On the left, a table of contents is visible with 13 items. A red arrow points from the text "Lien direct vers boîte mail" to the "Envoyer" button above the table. Another red arrow points from the text "Présentation de votre structure" to the main content area. The main content area contains text about presentations for the Maison de l'Emploi de Lodève and mentions a contact for comments. The word "Contenus" is written to the right of the main content area. At the bottom, a control bar shows "DIAPOSITIVE 11 SUR 13", "LECTURE EN COURS", and a timer at "00:10 / 00:12".

Lien direct vers boîte mail

Contenus

Présentation de votre structure

1. Introduction
2. MDN SCENARIO
3. Optimiser les photos : introduction
4. Avec Photoshop
5. Utiliser photoshop
6. Avec PhotoResizer
7. Télécharger, introduction
8. Téléchargement avec avec mozilla firefox
9. Lien vers PhotoResizer
10. Optimiser avec PhotoResize
11. Optimiser par lot de photos
12. Modifier la taille des photos à obtenir
13. Conclusion.

Ces présentations ont été réalisées pour la Maison de l'Emploi de Lodève du Pays Coeur d' Hérault par l'entreprise ExpertWeb.

Cette dernière est engagée dans la pédagogie depuis plus de 20 ans, et dans la formation ouverte et à distance (FOAD) depuis l'an 2000, avec le déploiement de plate-forme et la production de modules multimédias destinés au e-learning.

Vous pouvez la contactez pour lui faire part de tous vos commentaires sur ce module.

DIAPOSITIVE 11 SUR 13 | LECTURE EN COURS | 00:10 / 00:12

Les éléments de personnalisation

L'affichage de vos modules au format vidéo flash

Chaque module peut être modifié :

Possibilité ou non d'afficher la table des matières de la présentation
Avec ou sans les documents attachés (open office, word, PDF, ou liens vers le web ou vos ressources)
Avec ou sans lien vers votre e-mail
Avec ou sans présentation de votre structure
Avec ou sans vos logos
Avec une couleur de fond de votre choix
Défilement automatique ou manuel des écrans

Chaque quiz peut être modifié :

Avec un score de validation différent de celui prédéfini
Avec possibilité d'imprimer le quiz après saisie de ses noms et prénoms en fin de quiz
Avec ou sans
Avec une couleur de fond de votre choix

Ces éléments sont à préciser afin de personnaliser vos modules à votre image avant livraison

Quelle diffusion ?

Chaque présentation peut vous être livrée soit pour :

- Une mise en ligne sur le web
- Une plate-forme e-learning et livré au format SCORM
- Gravure DVD
- Podcast audio

Ces éléments sont à préciser afin de personnaliser vos modules à votre image avant livraison

NOS AUTRES PRODUITS SUR ETAGERE

Nos autres catégories de produits « sur étagère » disponibles

Passeport Internet Multimédia

Niveau cap

Management et gestion de projet

Niveau master ou supérieur

Les systèmes d'informations

Niveau Bac + 2 à bac +4

Comptabilité

Niveau cap

[Consultez-nous pour plus d'informations](#)

Tél : 0467.42.68.11 -Mobile : 0621.447.851 skype : expertweb-foad
E-mail : info@expertweb.fr Site web : <http://www.expertweb.fr>
Avenue de l'AGAU – Le Vivaldi 35 –34970 Lattes
Siret 429 450 471 00033