

Créations pédagogiques multimédia e-learning / Conseil et gestion de projets



Au service de vos projets pour bâtir la société de la connaissance

Tél 0467.42.68.11
GSM 0621.44.78.51
info@expertweb.fr

La gamme disponible

MERISE

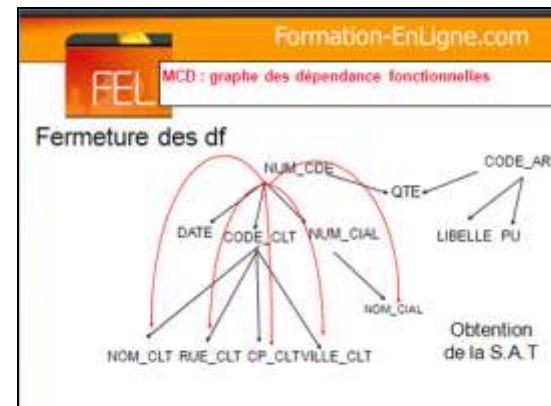
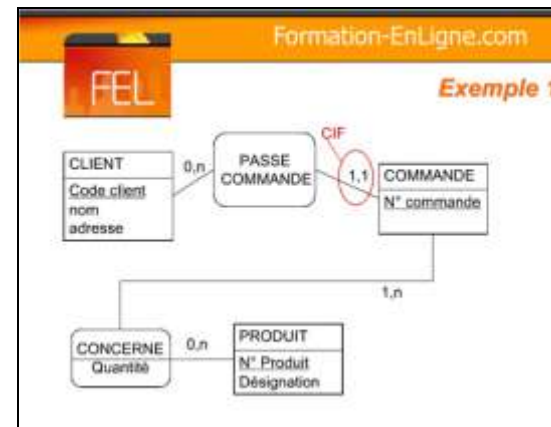
Le modèle conceptuel des données MCD

Durée : 60 mn

Contenu :

- **Introduction**
- Entités, propriétés, relations
- Cardinalités et propriétés des relations
- Dépendances fonctionnelles, natures et types
- Les 3 formes normales
- Les Contraintes d'Intégrités Fonctionnelles
- Normalisation et décomposition du MCD

- **Rappel de la démarche**
- Construction du MCD
- Dictionnaire des données
- Épuration du dictionnaire
- Graphe des dépendances fonctionnelles
- Finalisation du Dictionnaire



La gamme disponible

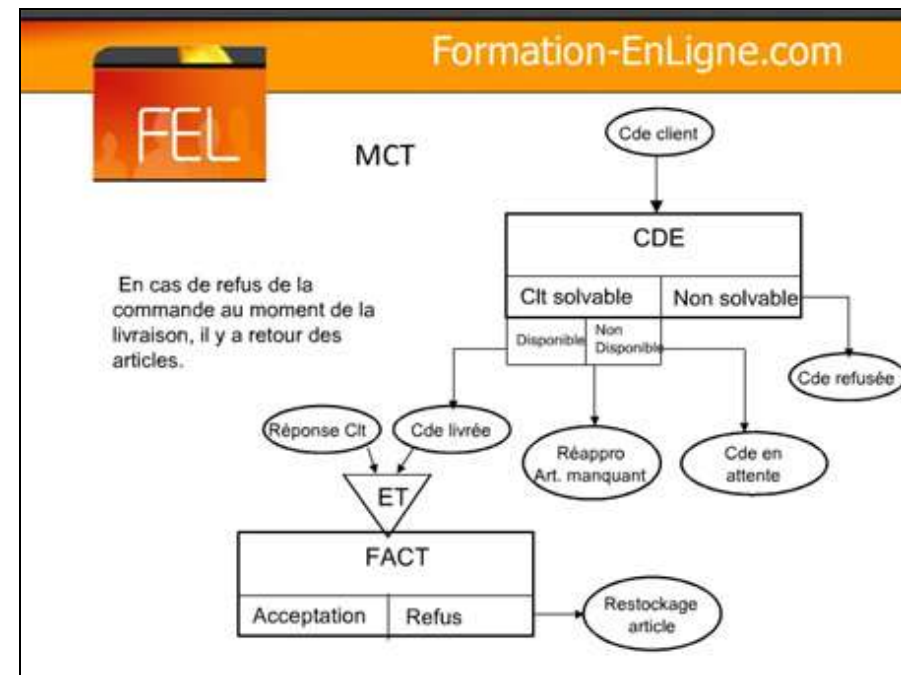
MERISE

Le modèle conceptuel des traitements MCT

Durée : 60 mn

Contenu

- Introduction
- Rappel des définitions MCD MCT
- Les événements et leur formalisation
- Exemple et précisions sur les événements
- Opérations et leur formalisation
- Exemples sur les opérations
- Synchronisation
- Schéma de fonctionnement
- Notion de processus
- Règles de gestion
- Formalisation du MCT exemple
- Suppression des redondances
- Finalisation du MCT



La gamme disponible

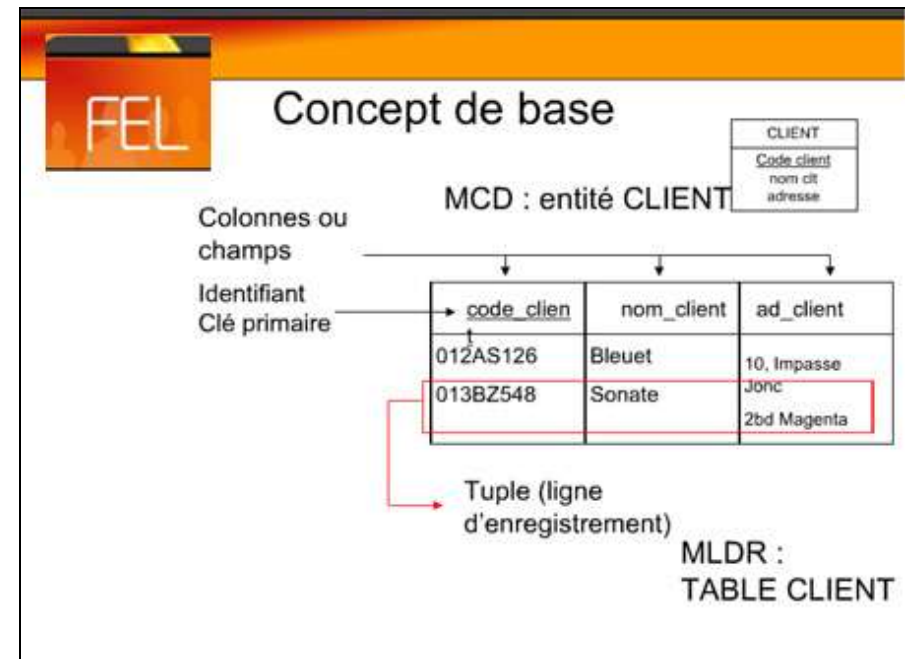
MERISE

MLD, algèbre relationnel, requêtes SQL

Durée 60mn

Contenu

- Rappel
- Définition et vocabulaire lié au MLD
- Passer du MCD au MLD
- Les concepts de bases
- Le MPD par l'exemple en quelques étapes
- Le langage SQL, généralités
- Notion d'algèbre relationnelle
- Requêtes SQL



TVA (00:03 / 07:24) Titre/temps écoulé/ durée de la présentation | PIÈCES JOINTES

Vos logos et titres

Contenus

Bienvenue sur cette introduction

La Taxe sur la Valeur Ajoutée : TVA

19,6%

0,021

0,055

5,5%

0,196

2,1%

Table des matières

Afficher/Masquer laTable des matières

DIAPOSITIVE 1 SUR 24 INTERROMPU 00:03 / 00:06

Contrôle de la lecture

ExpertWeb

The screenshot shows a presentation window titled "Optimiser_image_numerique (04:42 / 05:33)". On the left, a table of contents is visible with 13 items. A red arrow points from the text "Lien direct vers boîte mail" to the "Envoyer" button above the table. On the right, a text box contains a paragraph about presentations. A red arrow points from the text "Présentation de votre structure" to the bottom of this text box. The word "Contenus" is written to the right of the presentation window. At the bottom, a control bar shows "DIAPOSITIVE 11 SUR 13" and "LECTURE EN COURS".

Lien direct vers boîte mail

Contenus

Présentation de votre structure

1. Introduction
2. MDN SCENARIO
3. Optimiser les photos : introduction
4. Avec Photoshop
5. Utiliser photoshop
6. Avec PhotoResizer
7. Télécharger, introduction
8. Téléchargement avec avec mozilla firefox
9. Lien vers PhotoResizer
10. Optimiser avec PhotoResize
11. Optimiser par lot de photos
12. Modifier la taille des photos à obtenir
13. Conclusion.

Ces présentations ont été réalisées pour la Maison de l'Emploi de Lodève du Pays Coeur d' Hérault par l'entreprise ExpertWeb.

Cette dernière est engagée dans la pédagogie depuis plus de 20 ans, et dans la formation ouverte et à distance (FOAD) depuis l'an 2000, avec le déploiement de plate-forme et la production de modules multimédias destinés au e-learning.

Vous pouvez la contactez pour lui faire part de tous vos commentaires sur ce module.

DIAPOSITIVE 11 SUR 13 LECTURE EN COURS 00:10 / 00:12

Les éléments de personnalisation

L'affichage de vos modules au format vidéo flash

Chaque module peut être modifié :

Possibilité ou non d'afficher la table des matières de la présentation
Avec ou sans les documents attachés (open office, word, PDF, ou liens vers le web ou vos ressources)
Avec ou sans lien vers votre e-mail
Avec ou sans présentation de votre structure
Avec ou sans vos logos
Avec une couleur de fond de votre choix
Défilement automatique ou manuel des écrans

Chaque quiz peut être modifié :

Avec un score de validation différent de celui prédéfini
Avec possibilité d'imprimer le quiz après saisie de ses noms et prénoms en fin de quiz
Avec ou sans
Avec une couleur de fond de votre choix

Ces éléments sont à préciser afin de personnaliser vos modules à votre image avant livraison

Quelle diffusion ?

Chaque présentation peut vous être livrée soit pour :

- Une mise en ligne sur le web
- Une plate-forme e-learning et livré au format SCORM
- Gravure DVD
- Podcast audio

Ces éléments sont à préciser afin de personnaliser vos modules à votre image avant livraison

NOS AUTRES PRODUITS SUR ETAGERE

Nos autres catégories de produits « sur étagère » disponibles

Passeport Internet Multimédia

Niveau cap

Management et gestion de projet

Niveau master ou supérieur

Les systèmes d'informations

Niveau Bac + 2 à bac +4

Bureautique

Niveau débutant à avancé

[Consultez-nous pour plus d'informations](#)