

*ExpertWeb*

**Systemes d'informations - Formations  
Ingénierie informatique**

---

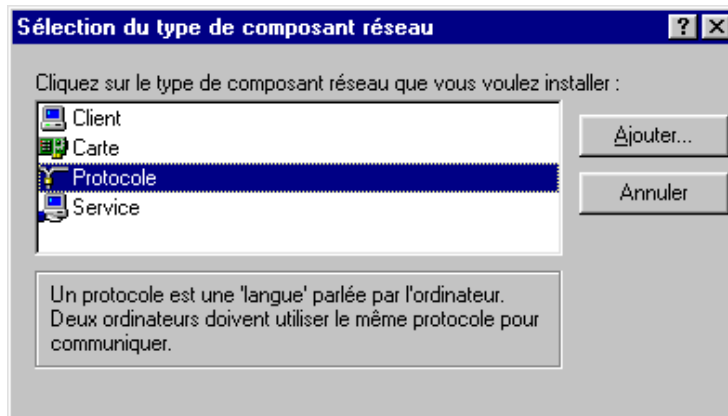
---

**PARAMETRAGE TCP /IP  
Connexion réseau distant**

---

## Paramétrage de l'ordinateur

---



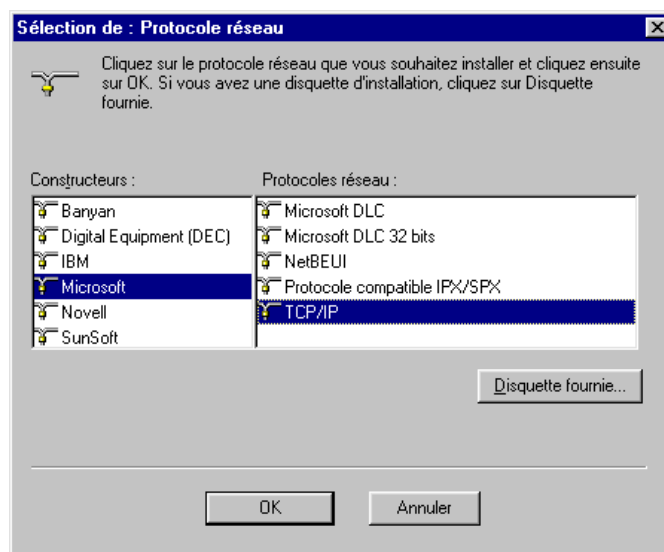
***Installer le protocole TCP/IP sur votre poste s'il n'est pas présent***

### Protocole TCP/IP

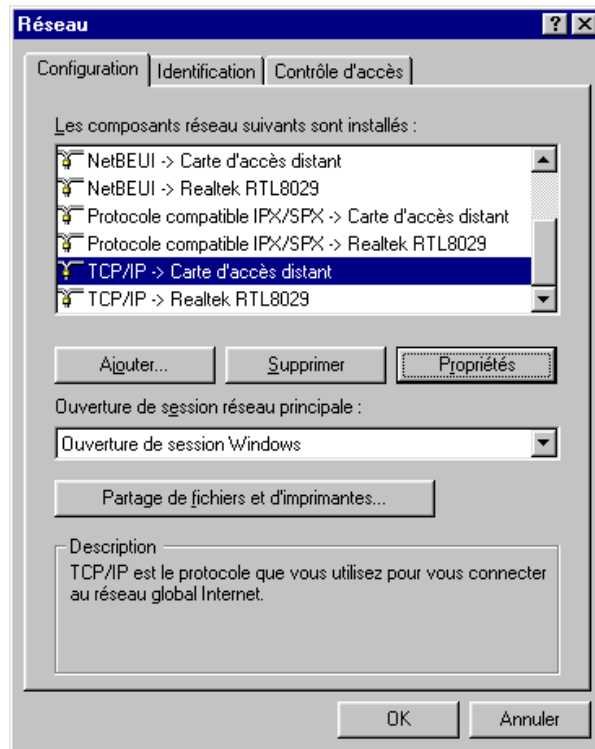
Démarrer/paramètres/Panneau de configuration /Réseaux

Bouton Ajouter

### Choisir protocole



### Choisir Microsoft/TCP/IP



Clic sur bouton OK

Le protocole TCP/IP -> Carte d'accès distant apparaît (Il s'agit d'une carte virtuelle)

### **Vérifier l'obtention automatique d'une adresse TCP/IP**

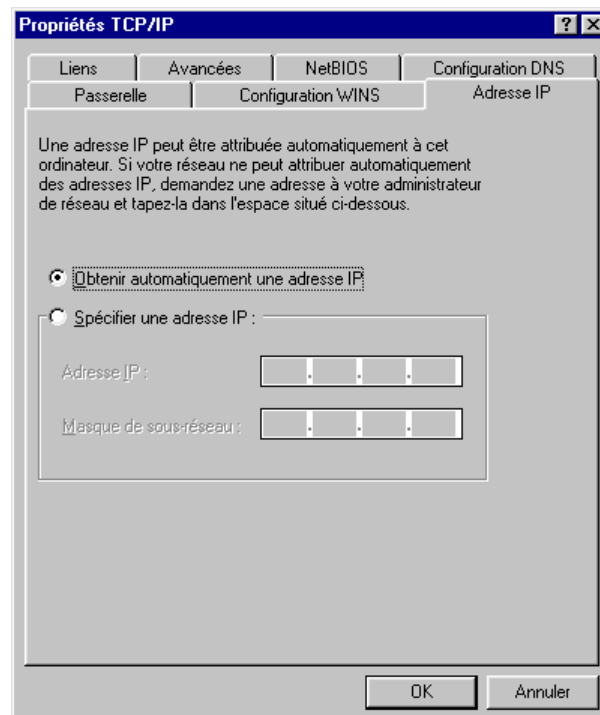
Sélectionner le protocole .

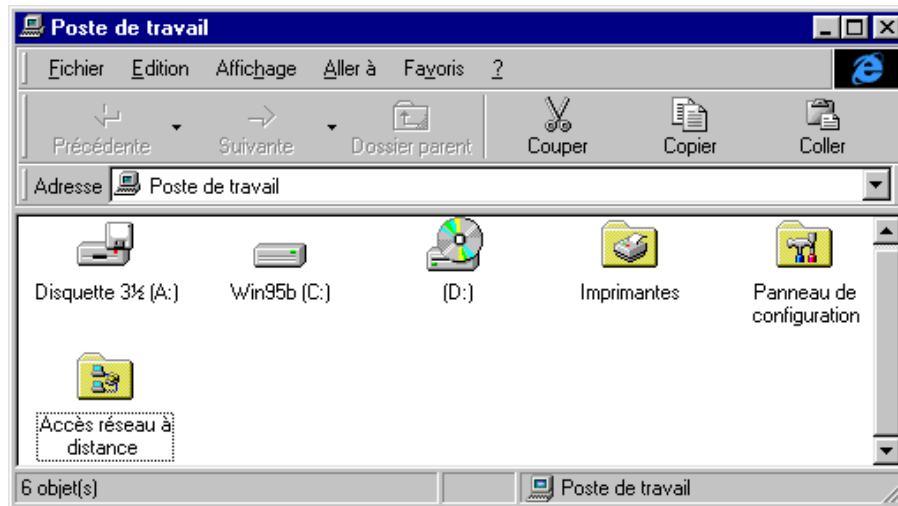
Onglet Adresse IP

Valider Obtenir automatiquement une adresse IP  
Clic sur OK

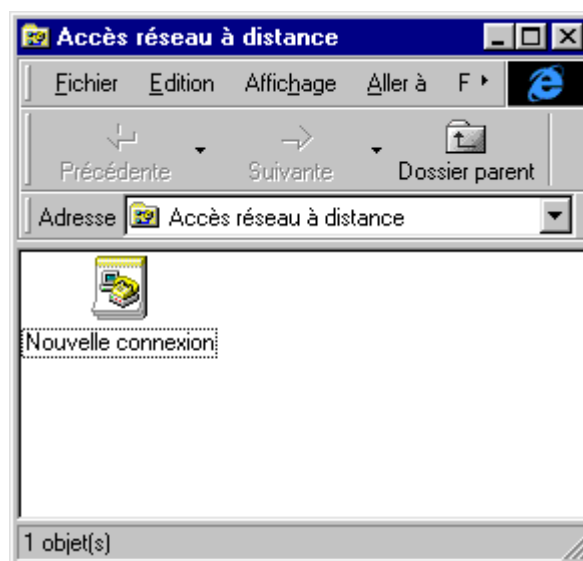
### Configurer l'accès réseau à distance (Pour appeler le fournisseur d'accès)

Double Clic sur poste de travail

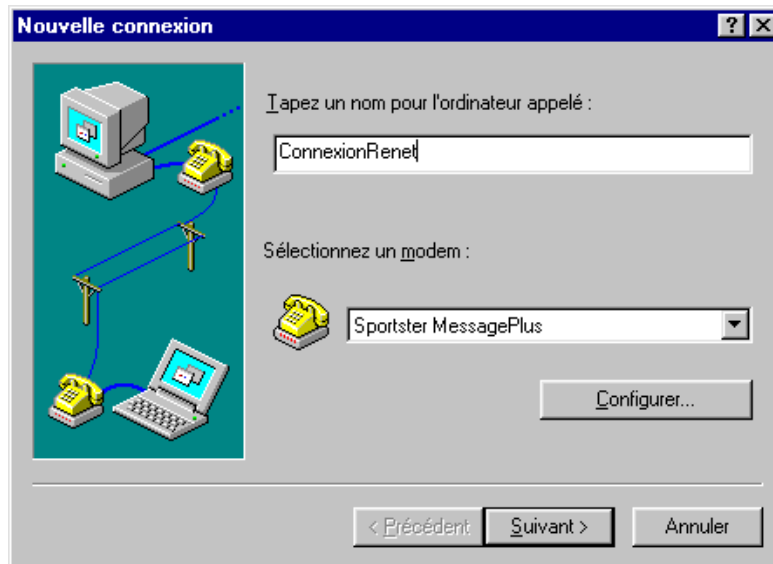




Double clic sur accès réseau à distance



Double clic sur Nouvelle connexion



Donnez un nom de votre choix à l'ordinateur que vous voulez contacter, par exemple vous pouvez indiquer le nom de votre fournisseur d'accès internet.

Cliquer sur le bouton configurer pour configurer votre modem si cela n'a pas été déjà fait.

Clic sur bouton suivant



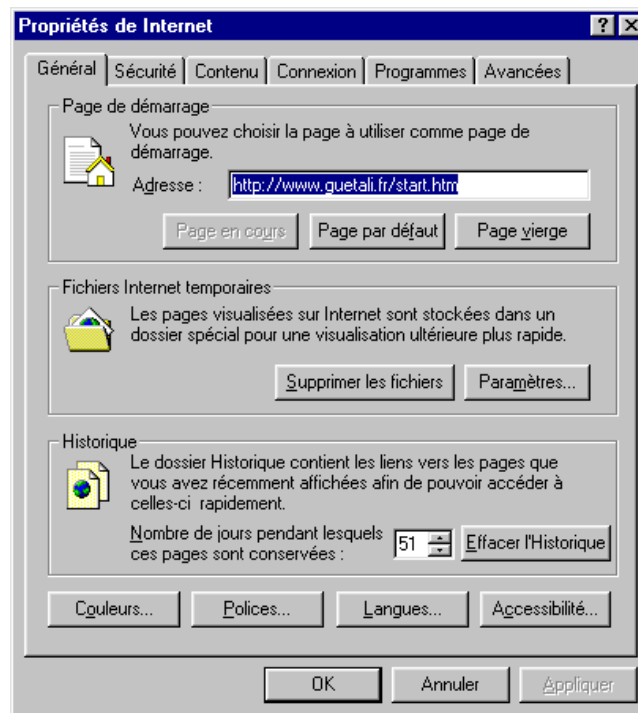
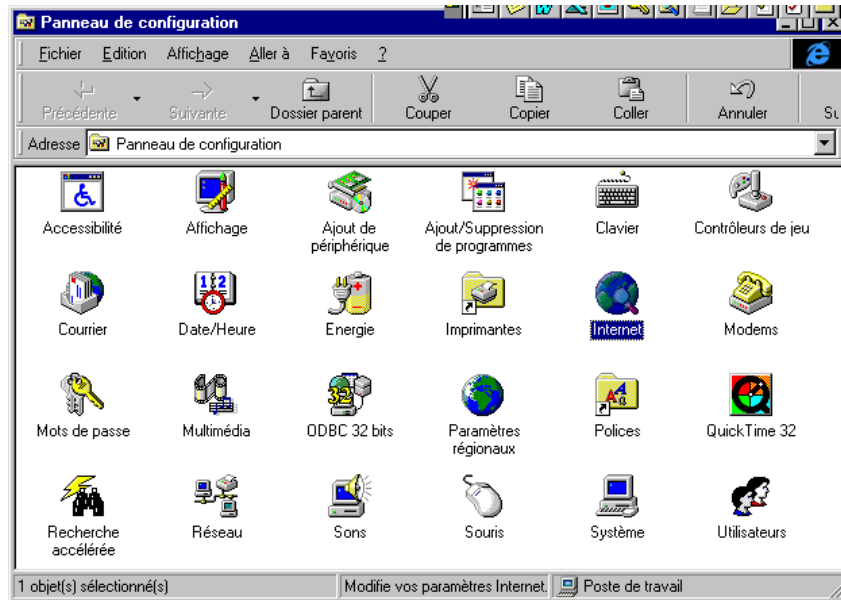
Indiquer le numéro de téléphone de l'ordinateur à contacter.  
Clic sur suivant



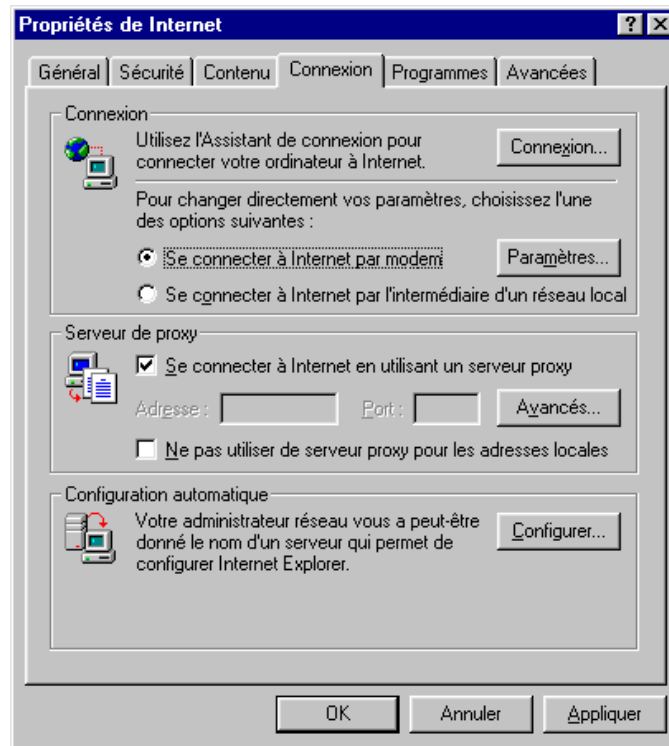
Clic sur terminer  
C'est fini

### **Assistant de connexion internet**

Allez dans le panneau de configuration  
Double clic sur l'icône Internet



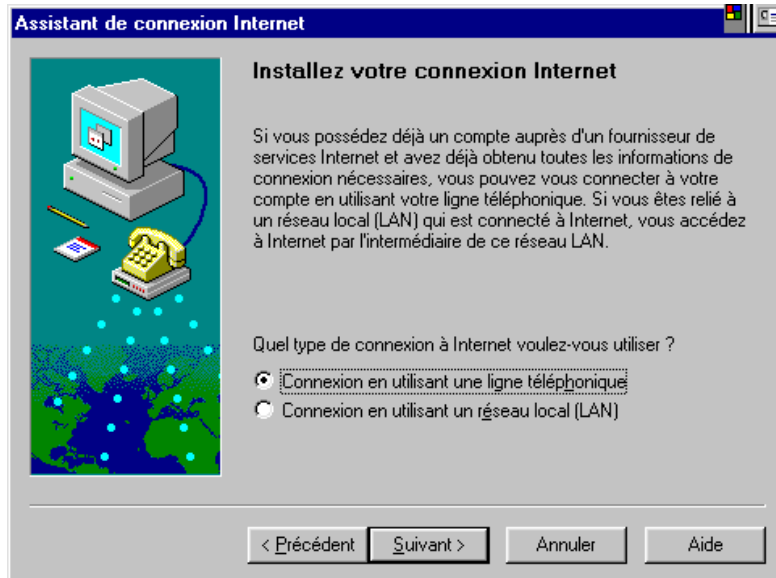
Indiquer l'adresse (l' URL) de la page sur laquelle vous « arrivez » lorsque vous vous connectez au réseau internet. Ce n'est pas une obligation d'arriver sur le site de votre fournisseur d'accès.



Clic sur l'onglet connexion, puis sur le bouton connexion  
Nota, ici aussi vous pouvez modifier les paramètres de votre modem.



Choisir l'option ajouter une connexion...  
Clic sur suivant



Si vous vous connectez à partir d'un modem et que vous n'êtes pas en réseau  
choisir 1  
Clic sur suivant



Indiquer le n° de téléphone de votre fournisseur d'accès Internet.  
Clic sur suivant



**Assistant de connexion Internet**

**Nom d'utilisateur et mot de passe**

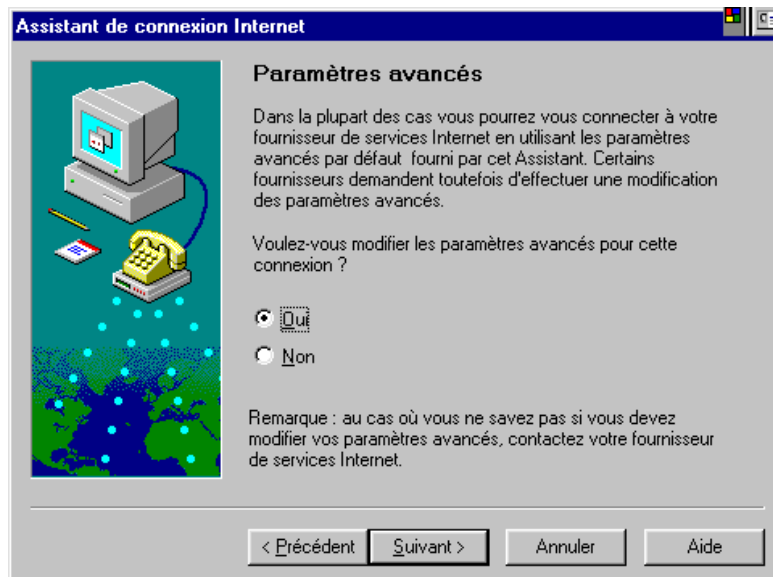
Tapez le nom et le mot de passe que vous utilisez pour vous connecter à votre fournisseur de services Internet. Ce nom peut parfois être votre numéro d'abonné ou votre numéro d'identification utilisateur. Si vous ne connaissez pas votre nom d'utilisateur et votre mot de passe, contactez votre fournisseur de services Internet.

Nom d'utilisateur :

Mot de passe :

< Précédent   Suivant >   Annuler   Aide

Indiquer votre login (nom utilisateur) et votre password (mot de passe)  
Clic sur suivant



**Assistant de connexion Internet**

**Paramètres avancés**

Dans la plupart des cas vous pourrez vous connecter à votre fournisseur de services Internet en utilisant les paramètres avancés par défaut fourni par cet Assistant. Certains fournisseurs demandent toutefois d'effectuer une modification des paramètres avancés.

Voulez-vous modifier les paramètres avancés pour cette connexion ?

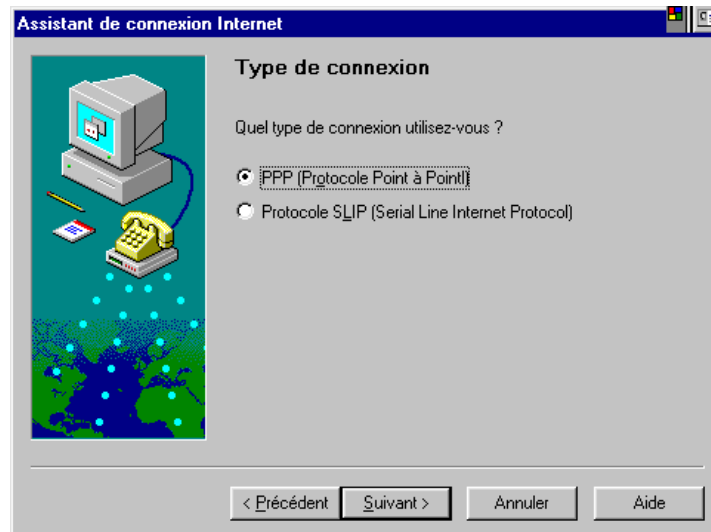
Oui

Non

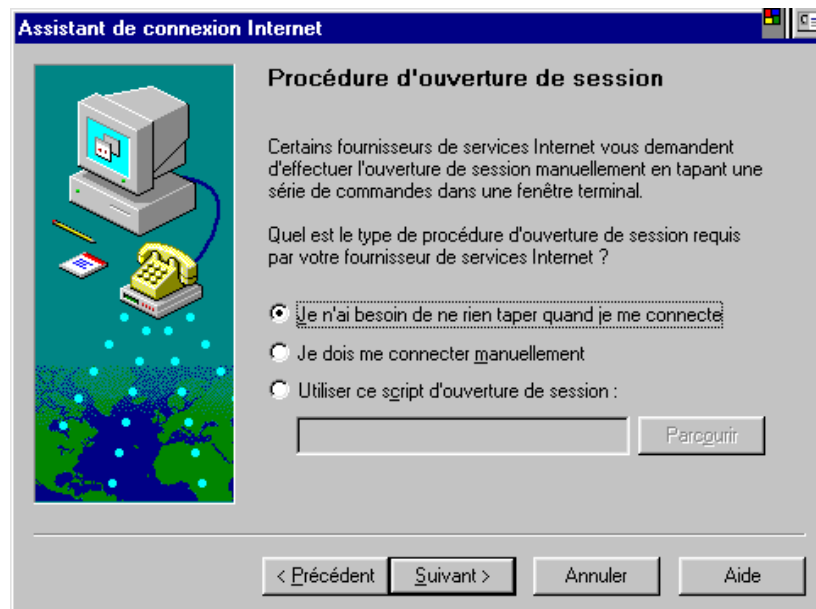
Remarque : au cas où vous ne savez pas si vous devez modifier vos paramètres avancés, contactez votre fournisseur de services Internet.

< Précédent   Suivant >   Annuler   Aide

Clic sur oui  
Clic sur suivant



Choisir PPP  
Clic sur suivant

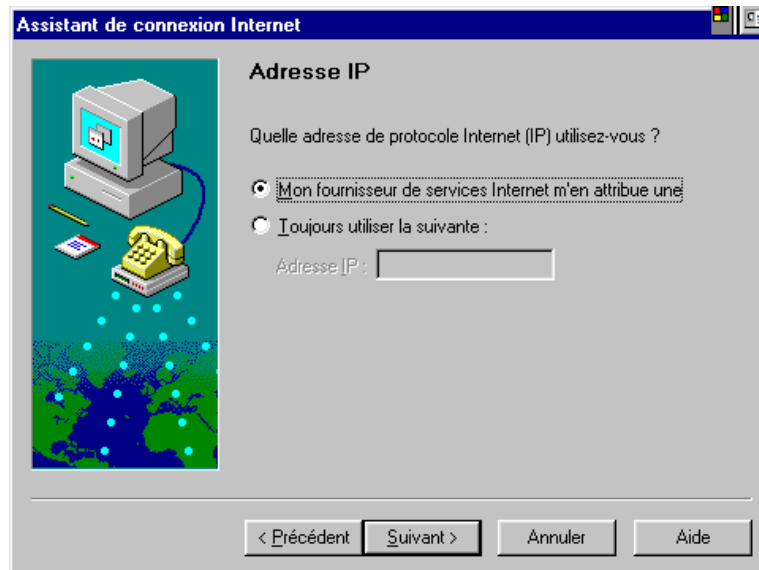


Clic sur suivant

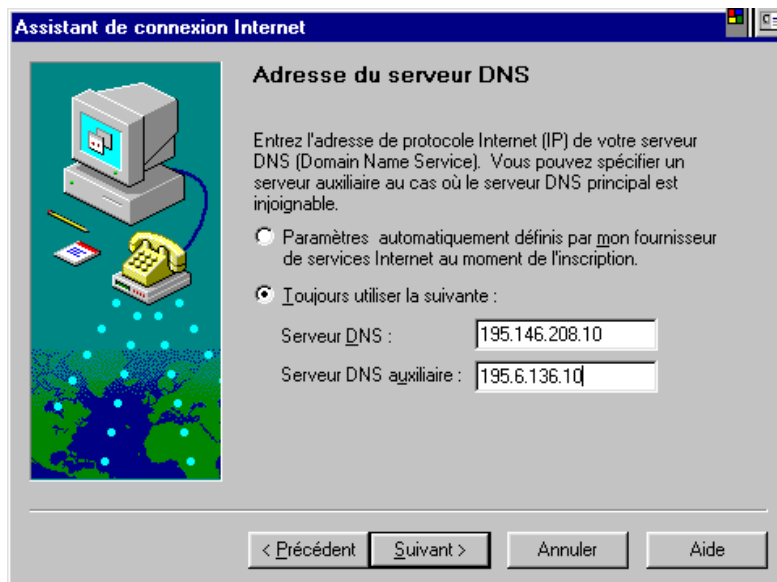
# ExpertWeb

## Systemes d'informations - Formations Ingénierie informatique

---



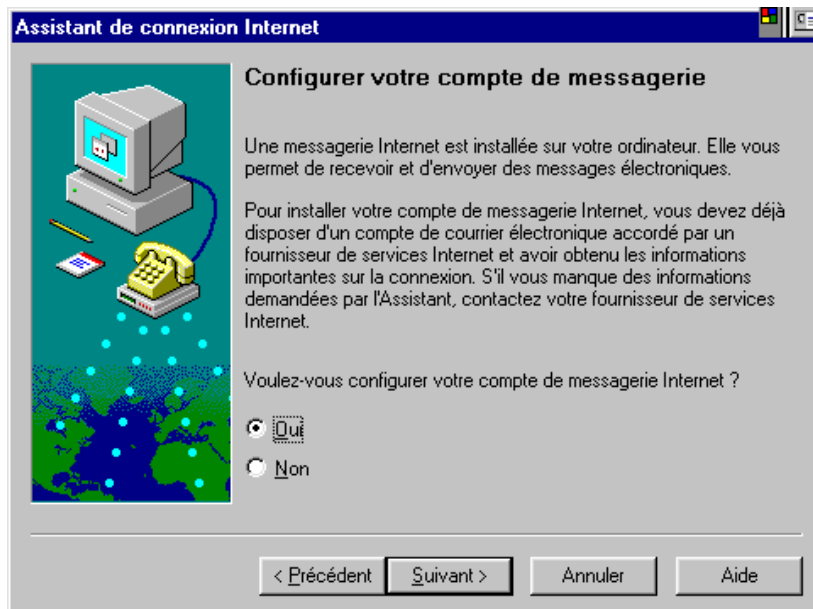
Clic sur suivant



indiquez les adresses IP du serveur D.N.S fournies par votre provider (fournisseur d'accès).  
Clic sur suivant.



Donnez le nom de votre choix à cette connexion.  
Clic sur suivant.



Vous pouvez, dans la foulée, paramétrer la messagerie maintenant. Sinon, vous pourrez toujours le faire plus tard, à partir de votre explorateur.

(Dans l'explorateur internet

Menu Fichier/nouveau/message vers groupe de discussion)



Choisir la création d'un nouveau compte de messagerie.

Nota : plusieurs comptes peuvent cohabiter sur le même poste, pour deux utilisateurs du même ordinateur par exemple.

### PARAMETRAGE POUR LES NEWS

#### Paramétrage du Serveur d'envoi et de remise de courrier

##### Installation de votre compte d'e-mail Internet

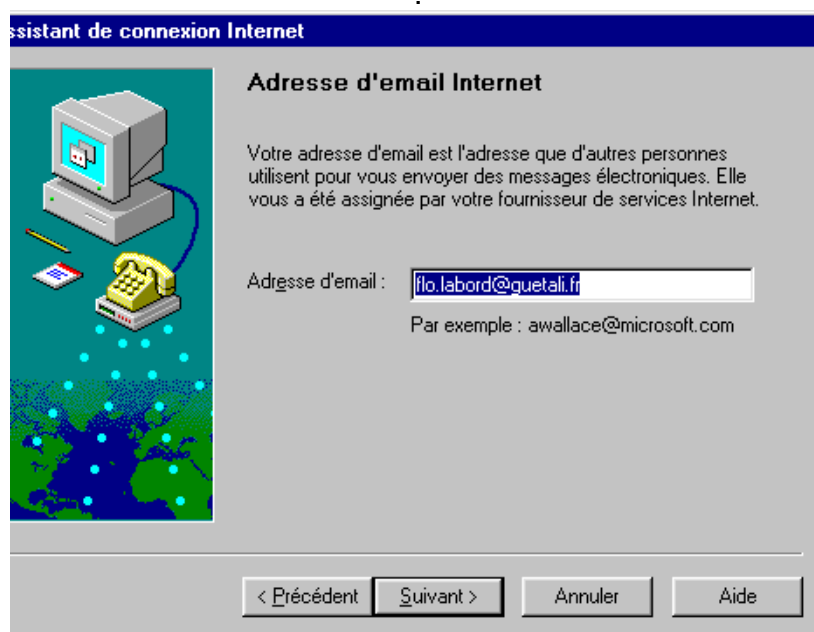
Pour installer un compte d'e-mail Internet sur votre ordinateur, vous devez disposer d'un compte d'e-mail ouvert par un fournisseur de services Internet (ISP, Internet Service Provider).



##### Spécification d'un nom complet de News Internet

Utilisez l'écran Votre nom pour indiquer à l'Assistant le nom que vous souhaitez utiliser dans le champ « **De** » des messages électroniques que vous envoyez à d'autres personnes. Effectuez l'action suivante :

Saisissez votre vrai nom ou un pseudonyme si vous préférez.  
Ce nom peut comporter jusqu'à 255 caractères et peut contenir des espaces



The screenshot shows a window titled "Assistant de connexion Internet". On the left is a graphic of a computer, a telephone, and a globe. The main area is titled "Adresse d'email Internet" and contains the text: "Votre adresse d'email est l'adresse que d'autres personnes utilisent pour vous envoyer des messages électroniques. Elle vous a été assignée par votre fournisseur de services Internet." Below this is a text input field containing "flo.labord@guetali.fr" and an example "Par exemple : awallace@microsoft.com". At the bottom are four buttons: "< Précédent", "Suivant >", "Annuler", and "Aide".

Saisissez votre adresse e-mail telle que définie avec votre fournisseur d'accès internet

En général « login »@nom\_du\_provider.nom\_de\_domaine

Clic sur suivant



The screenshot shows a window titled "Assistant de connexion Internet". On the left is a graphic of a computer, a telephone, and a globe. The main area is titled "Noms de serveurs de courrier électronique". It contains a dropdown menu for "Mon serveur de courrier entrant est" set to "POP3", with the instruction "Tapez le nom de votre serveur de courrier entrant." Below is a text input field for "Serveur de courrier entrant (POP3 ou IMAP)" containing "mail.guetali.fr". A note states: "Un serveur SMTP est le serveur utilisé pour votre courrier sortant. Tapez le nom de votre serveur SMTP." Below is another text input field for "Serveur de courrier sortant (SMTP)" containing "mail.guetali.fr". At the bottom are four buttons: "< Précédent", "Suivant >", "Annuler", and "Aide".

Saisissez le nom du serveur d'envoi de courrier (Serveur SMTP) et de remise de courrier (Compte POP3)  
Clic sur suivant

**Assistant de connexion Internet**

**Connexion à la messagerie Internet**

Si votre fournisseur d'accès Internet vous demande d'utiliser l'authentification par mot de passe sécurisé (SPA) pour accéder à votre compte de messagerie électronique, sélectionnez l'option Se connecter avec l'authentification par mot de passe sécurisé. Autrement, sélectionnez l'option Se connecter en utilisant et tapez le nom du compte de messagerie électronique et le mot de passe que votre fournisseur de services Internet vous a donnés.

Se connecter en utilisant :

Nom du compte POP :

Mot de passe :

(Votre mot de passe apparaîtra sous forme d'astérisques pour éviter qu'il ne soit lu par d'autres utilisateurs.)

Se connecter avec l'authentification par mot de passe sécurisé

< Précédent    Suivant >    Annuler    Aide

Si votre fournisseur n'utilise pas l'authentification par mot de passe sécurisé, cliquez sur Ouvrir la session en utilisant, puis tapez le nom de login et le mot de passe de votre compte d'email.

Si votre fournisseur utilise l'authentification par mot de passe sécurisé, (ce n'est pas le cas de notre exemple guetali) cliquez sur Se connecter avec l'authentification par mot de passe sécurisé, puis sur Suivant. Vous indiquez alors le nom de votre compte d'email lorsque vous ouvrez une session.

Assistant de connexion Internet



**Nom convivial**


Les informations sur votre compte de courrier Internet sont rassemblées et portent un nom convivial. Vous pouvez lui donner le nom de votre choix.

Choisissez un nom convivial pour ce compte de courrier.

Nom du compte de messagerie Internet :

< Précédent   Suivant >   Annuler   Aide

Assistant de connexion Internet



**Installer votre compte de News Internet**

Un programme de News est installé sur votre ordinateur. Les News vous permettent de communiquer dans des forums (groupes de discussion), avec des gens partageant les mêmes centres d'intérêt.

Pour installer votre compte de News Internet, vous devez déjà disposer d'un compte accordé par un fournisseur de services Internet et avoir obtenu les informations importantes sur la connexion. S'il vous manque des informations, contactez votre fournisseur de services Internet.

Voulez-vous configurer un compte de News Internet ?

Oui

Non

< Précédent   Suivant >   Annuler   Aide

Vous pouvez maintenant paramétrer votre compte de news en cliquant sur suivant



Comme pour les e-mail, plusieurs comptes de news peuvent exister pour un même poste.



Utilisez l'écran Votre nom pour indiquer à l'Assistant le nom que vous souhaitez utiliser dans le champ « **De** » des news que vous envoyez à d'autres personnes.



pour qu'un lecteur des news puisse vous répondre personnellement, vous devez spécifier votre adresse e-mail  
Clic sur suivant



Nom du serveur de News Internet :

Pour indiquer à l'Assistant les informations relatives au serveur, appelé serveur NNTP, que votre fournisseur de services Internet utilise pour traiter les articles de News.

Tapez le nom du serveur de News (NNTP). Exemple : news@guetali.fr

Si votre fournisseur nécessite que vous ouvriez une session sur votre serveur de News, activez la case à cocher Connexion à mon serveur de News requise, puis cliquez sur Suivant. Sinon, assurez-vous que la case à cocher est désactivée, puis cliquez sur Suivant.

Assistant de connexion Internet

### Connexion au serveur de News Internet

Si votre fournisseur de services Internet vous demande d'utiliser l'authentification par mot de passe sécurisé pour accéder à votre serveur de News, sélectionnez l'option Se connecter avec l'authentification par mot de passe sécurisé. Autrement, sélectionnez l'option Se connecter en utilisant et tapez le nom du compte et le mot de passe que votre fournisseur de services Internet vous a donnés.

Se connecter en utilisant :

Nom du compte de News :

Mot de passe :

(Votre mot de passe apparaîtra sous forme d'astérisques pour éviter qu'il ne soit lu par d'autres utilisateurs.)

Se connecter avec l'authentification par mot de passe sécurisé

< Précédent   Suivant >   Annuler   Aide

Assistant de connexion Internet

### Nom convivial

Les informations sur votre compte de News Internet sont rassemblées et portent un nom convivial. Vous pouvez lui donner le nom de votre choix.

Choisissez un nom convivial pour ce compte de News.

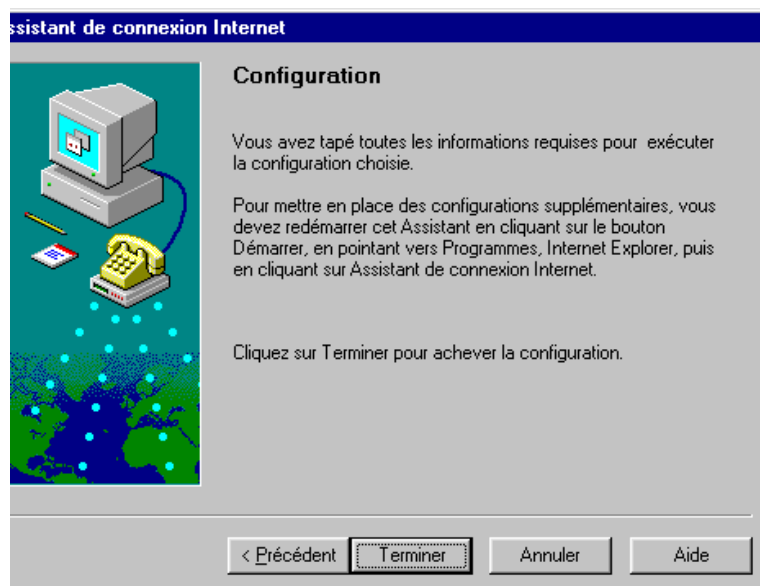
Nom du compte de News Internet :

< Précédent   Suivant >   Annuler   Aide



Un serveur LDAP (Lightweight Directory Access Protocol), que votre fournisseur de services Internet utilise pour vérifier les adresses de vos destinataires de messages électroniques.

Ce n'est pas le cas de notre exemple (guetali).



Clic sur terminer

### Spécification d'un nom de compte de News Internet Nom convivial

---


Votre compte de News Internet contient les paramètres utilisés pour lire et publier des articles de News Internet. Ces paramètres sont regroupés et stockés sur votre ordinateur. Utilisez l'écran Nom convivial pour indiquer à l'Assistant une étiquette à utiliser pour les paramètres de News Internet que vous créez. Effectuez l'action suivante :

Tapez un nom de compte de News Internet. Ce nom peut comporter jusqu'à 255 caractères et contenir tous les caractères, à l'exception des barres obliques inverses ( \ ). Vous pouvez utiliser le nom de votre fournisseur de services Internet ou tout autre nom. Ce nom peut ou non être le même que le nom de votre connexion de numérotation ou le nom de messagerie Internet (s'ils existent).



Clic sur suivant

**Assistant de connexion Internet**



### Choisissez le type de connexion

Si vous possédez déjà un compte auprès d'un fournisseur de services Internet et avez déjà obtenu toutes les informations de connexion nécessaires, vous pouvez vous connecter à votre compte en utilisant votre ligne téléphonique. Si vous êtes relié à un réseau local (LAN) qui est connecté à Internet, vous accédez à Internet par l'intermédiaire de ce réseau LAN.

Quel type de connexion à Internet voulez-vous utiliser ?

- Connexion en utilisant une ligne téléphonique
- Connexion en utilisant un réseau local (LAN)
- Connexion manuelle

< Précédent   Suivant >   Annuler   Aide

**Assistant de connexion Internet**



### Connexion d'accès à distance

La connexion d'accès à distance contient les paramètres utilisés par votre ordinateur pour se connecter à Internet. Vous possédez déjà une ou plusieurs connexions d'accès à distance sur votre ordinateur. Vous pouvez créer une nouvelle connexion d'accès à distance ou en créer une nouvelle. Si vous choisissez une nouvelle connexion, vous pourrez modifier ses paramètres ultérieurement.

- Créer une nouvelle connexion d'accès à distance
- Utiliser une connexion d'accès à distance existante

REnet

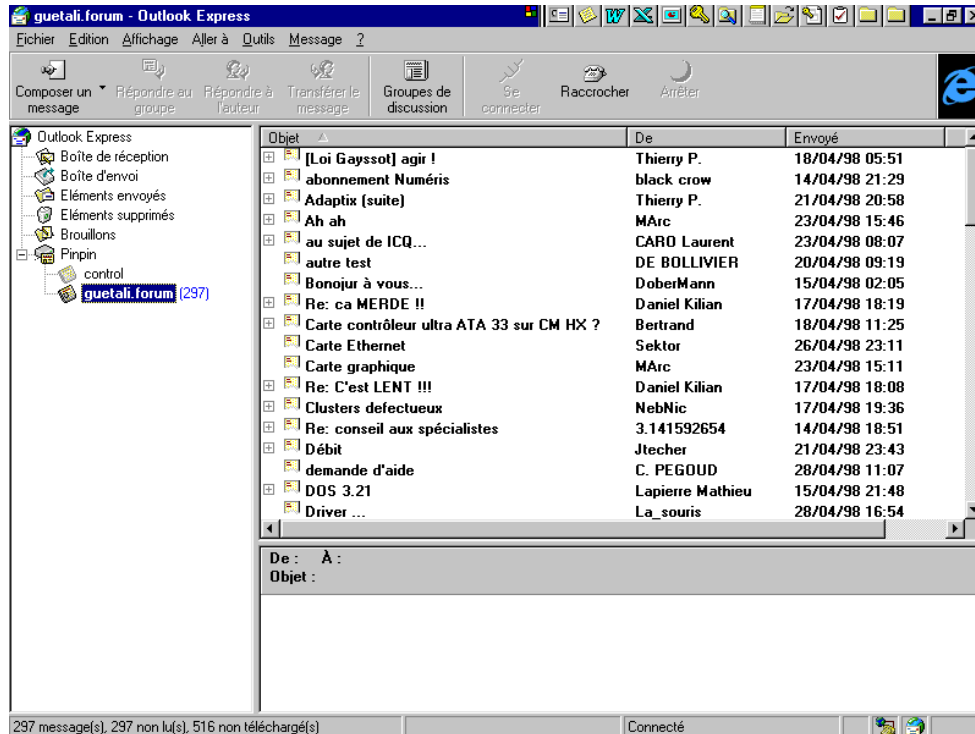
< Précédent   Suivant >   Annuler   Aide

Clic sur suivant



7

## Systèmes d'informations - Formations Ingénierie informatique



Résultat dans Outlook

Déconnection....

